

Институциональные рамки и ловушки инициативного бюджетирования - возможности выхода “за флажки”

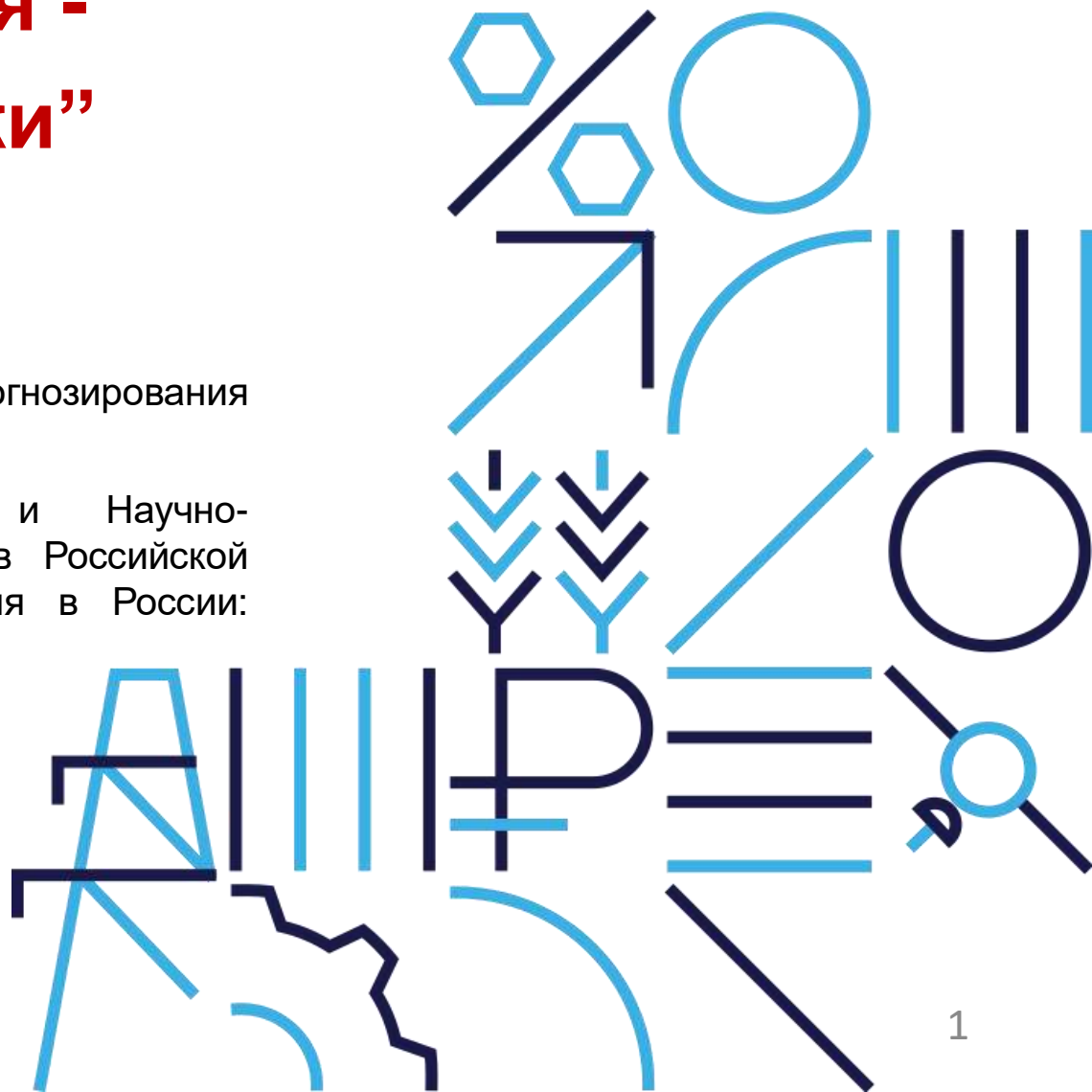
Блохин Андрей Алексеевич

д.э.н., главный научный сотрудник Института народнохозяйственного прогнозирования РАН

Семинар Министерства финансов Российской Федерации и Научно-исследовательского финансового института Министерства финансов Российской Федерации «Становление института инициативного бюджетирования в России: перспективы и проблемы роста» - Москва, 29.01.2026



Институт
Народнохозяйственного
Прогнозирования РАН



Риски «Вавилонской башни»

- Количественный рост очевиден, а **качественное развитие?**
- Высокая креативность участников – даже типовые процедуры в регионах различны, а каждый проект – в значительной мере особенный. **Оборотная сторона креативности - высокие издержки**
- Отставание **аналитической базы** – разнообразие практик растет быстрее их обобщения.
- Распространение опыта идет преимущественно «вертикально» – через консультантов или органы власти – **отсутствуют площадки, регулярные издания, общероссийские общественные организации** по тематике ИБ.
- Слабо развиты инструменты сбора, оценки и выбора **лучших практик** для региона и наоборот, описания опыта ошибок, которые можно избежать - они опираются лишь на фантазию местных сообществ и опыт консультантов.

ИБ почти не заметно с федерального уровня

- Большинство ФОИВ не знакомо с терминологией и возможностями ИБ. Какие **федеральные задачи** могут решаться с его помощью они не видят
- Вопросы развития ИБ не **стоят в повестке ОП, ТПП, общественных организаций общероссийского уровня, НКО**. К ним не проявляют интерес политические партии даже как к электоральному потенциалу;
- Крупный бизнес и институты развития не пытаются использовать ИБ в своих целях
- Научное сообщество не видит, в какие макроконцепции может **встроиться ИБ**, хотя их немало - институциональная теория, развитие сетевых структур, теория общественного выбора, государственное и муниципальное управление...

Примеры задач для ИБ на макроуровне?

- Эффективность бюджетных расходов, контроль, включение в госпрограммы (не как мероприятие по развитию ИБ, а как мероприятие **использующее технологию ИБ** - об этом говорили десять лет назад и ... ничего не изменилось.
- "Стратегия развития сельских территорий" - это не про экономику с\х, а **про сообщества на земле**
- **Единая** социальная, экономическая, политика, пространственная связность - это не только про транспортную и прочую инфраструктуру
- **Подотчетность** власти, **вовлечение** граждан в управление ...
- Переход **от управления проектами к проектированию институтов** с помощью ИБ - а почему бы и нет ?

Причины и возможные решения

- **Отсутствие интереса у органов власти** - под каждое мероприятие госпрограмм нужно формировать (выявлять) свои **целевые группы**. Это трудно, но нужно пробовать хотя бы там, где это возможно - пусть для отдельных мероприятий
- Пока ИБ занято созданием локальных общественных благ и **эта задача далеко не исчерпана**, для них - все по теории: критерии масштабируемости и субсидиарности предполагают необходимость **делегирования управления вниз**. Но даже в них есть общие подходы - нужны **библиотеки лучших или типовых практик, центры компетенций, обмен опытом**
- **Узкое понимание вопросов местного значения** - а, например, создание рабочих мест: снизу не вырастет, только если будет предложено сверху, от франчайзинговых или иных **крупных** структур - нужно инициировать от них от них предложения
- Отсутствуют **сетевые эффекты** и коммуникация проектов, высоки транзакционные издержки - а могут возникнуть **экосистемы, и технологические платформы?** Почему нет?

Спасибо за внимание!

Блохин Андрей Алексеевич

д.э.н., главный научный сотрудник Института народнохозяйственного прогнозирования РАН

andrleks@rambler.ru



Институт
Народнохозяйственного
Прогнозирования РАН

